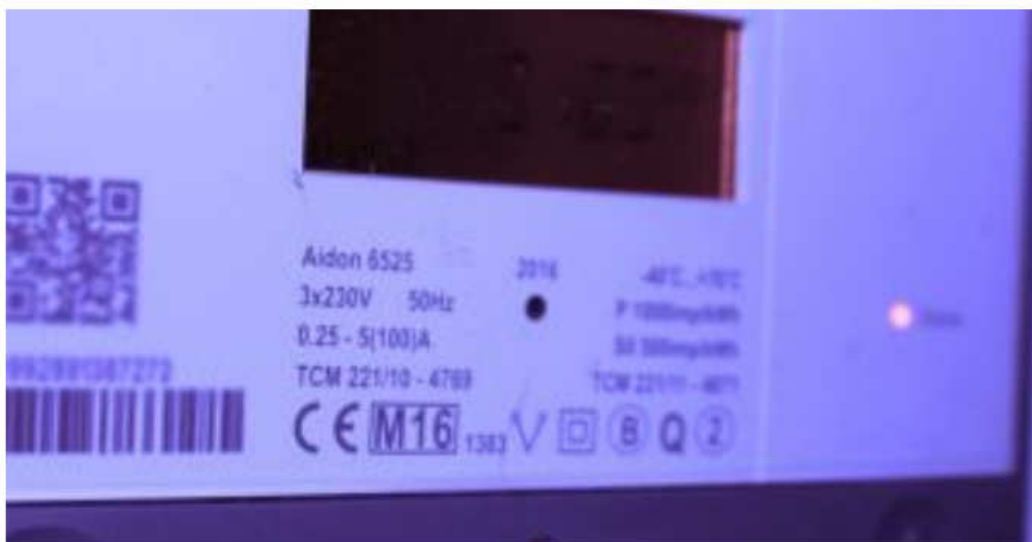


Du er her [Hjem](#) ▶ [Nyheter](#) ▶ [Stoler du på smartmåleren din?](#)



## Stoler du på smartmåleren din?

### Smartmåleren holder øye med strømforbruket ditt. Men hvem holder øye med smartmåleren?

Alle nye el-målere er underlagt en kontrollordning som oppfyller kravene i Justervesenets regelverk. Det er produsentenes ansvar å se til at målerne oppfyller disse kravene, men Justervesenet holder oppsyn med dette.

### Høy strømgregning

Mange opplever å få høyere strømgregning enn tidligere. Men det er mange faktorer som påvirker strømgregningen. Om den nye måleren viser noe helt annet enn den gamle, kan det like gjerne bety at den gamle viste feil. Vær også oppmerksom på at både nettleie og strømpriser kan ha økt siden sist du sjekket.

Justervesenet har ikke grunnlag for å si at de nye målerne viser feil. Men alle nye målere er underlagt en kontroll før de slipper ut på markedet. Samtidig kan Justervesenet aldri garantere at ikke enkeltmålere med for stor målefeil slipper igjennom en slik kontroll.

### Er du usikker på måleren din?

Dersom du ikke stoler på måleren din, kan du be nettselskapet ditt om en kontroll av den. Viser den feil vil selskapet bytte måleren for deg uten kostnader. Vær imidlertid obs på at dersom den måler riktig, kan du måtte betale for kontrollen.

### Måleren skal måle riktig!

Justervesenet følger utviklingen med interesse, og vil fortsette å holde tilsyn med de nye målertypene som kommer på markedet. Samtidig vil vi fremover gjøre noen egne tester på målere som skal settes ut.

## Siste nyheter

- [Hans Arne Frøystein vald inn som medlem i CIPM](#)
- [Justervesenet godkjent av Forskningsrådet som forskningsorganisasjon](#)
- [Ekstra tidlig påskemorgen – sommertid på søndag](#)
- [Kurs i måling og karakterisering av frekvenskilder](#)
- [Bærekraftige målinger i fiskerinæringen](#)
- [Ikke meld fra om plombebrudd på butikkvekter og bensinpumper](#)
- [Årsavgift 2024](#)
- [Kurs i måleusikkerhet: Er dine målinger gode nok?](#)
- [EURAMET has launched the 2024 European Partnership on Metrology Call](#)
- [Tverretattlig kontroll avdekker lovbrudd i gullsmedbransjen](#)

## Arkiv

Velg måned ▼

## Tips til deg som forbruker

### Sjekk regningen din – vær kritisk!

Som forbruker bør du sjekke de regningene du får, og du bør også kreve svar fra din strømleverandør dersom du mener noe er feil. Imidlertid er det andre ting enn bare måleren som kan påvirke el-regningen. Hvis du mener at den nye måleren viser feil, kan det være lurt å være bevisst på følgende:

1. El-regningen avhenger av både nettleie og kraftpris i tillegg til målt forbruk. Dersom du mistenker at måleren din viser feil, må du derfor se på det oppgitte forbruket (i kWh) og ikke kronebeløpet på regningen.
2. Energiforbruket ditt varierer gjennom året; du bruker lite om sommeren og mye om vinteren. Dersom el-regningen for desember er mye høyere enn den for november, er det helt normalt. Hvis du vil sammenligne ny og gammel måler, bør du sammenligne samme måned i to påfølgende år.
3. På de gamle målerne måtte du som kunde rapportere inn målerstanden selv. Dersom du ikke gjorde dette en måned, ville nettselskapet beregne et antatt forbruk. Denne stipuleringen kunne være for lav eller for høy, men den ville bli korrigert for neste gang du meldte inn målerstanden. Skal du sammenligne forbruket for to perioder med gammel og ny måler, kan du ikke sammenligne mot en periode med stipulert forbruk – da må du se etter en periode hvor du meldte inn målerstanden både ved start og slutt. For de nye målerne vil målerstanden bli sendt til nettselskapet fortløpende.
4. På den første el-regningen du får etter målerskifte vil forbruket hovedsakelig være basert på avlesninger av den gamle måleren. Ved nedmontering vil målerstanden bli avlest, og dersom det er lenge siden du selv meldte inn forbruket og stipuleringen var lavere enn hva du faktisk har brukt, kan dette gi en betydelig ekstraregning på den første avregningen etter målerskifte. Motsatt kan den bli lavere dersom stipuleringen var høyere enn reelt forbruk.



Sist endret 9. mars 2017

Utskrift 10.4.2024

<https://www.justervesenet.no/stoler-pa-smartmaleren/>

### Justervesenet

Postboks 170  
NO-2027 Kjeller, Norway

### Kontakt oss

[Kontaktinformasjon](#)  
[Meldinger og bestillinger](#)  
[Nyhetsbrev](#)

### Snarveier

[Dinside / bestillinger](#)  
[Ofte stilte spørsmål](#)  
[Kurs](#)  
[Om Justervesenet](#)  
[Personvernerklæring](#)  
[Offentlig journal](#)

### Priser og gebyrer

[Priser og gebyrer](#)

### E-post og telefon

E-post:  
[postmottak@justervesenet.no](mailto:postmottak@justervesenet.no)  
Tlf: +47 64 84 84 84

### Jobbe i Justervesenet

[Ledige stillinger](#)

